

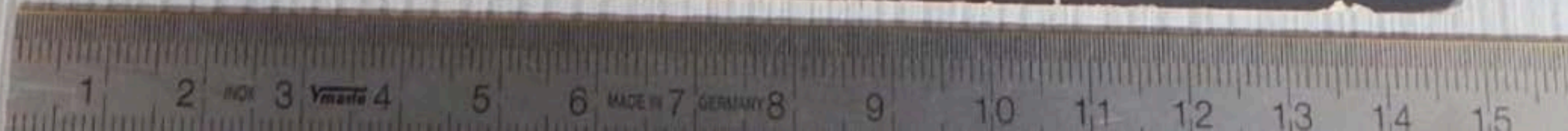
COLORIFICIO ITALIANO  
**MAX MEYER**



Cicli e prodotti omologati  
per la verniciatura  
delle vetture Lancia



**LANCIA**





## ELENCO TINTE - LANCIA »

	Codifica Smalti Originali Serie 313	Codifica Smalto Sintetico - VULKEOL AUTO 80°C. Serie 346
Bianco Saratoga	1 313 3003	1 346 1435
Beige Villaglori	1 313 3002	1 346 3003
Avorio Chantilly	1 313 4204	1 346 3043
Giallo HF	1 313 5004	1 346 4204
Rosso York	1 313 5208	1 346 5004
Rosso Corsa (Ugh)	1 313 5211	1 346 5200
Rosso HF	1 313 5001	1 346 5211
Amaranto Montebello	1 313 6001	1 346 5689
Verde Ostenda	1 313 6002	1 346 6200
Verde Giada Bettole	1 313 7497	1 346 6632
Blu scuro	1 313 7002	1 346 7069
Blu Mendoza	1 313 7215	1 346 7189
Azzurro HF	1 313 7001	1 346 7215
Turchese Mereweld	1 313 8004	1 346 7412
Grigio Ascot	1 313 8002	1 346 8004
Grigio Vinovo	1 313 8001	1 346 8083
Grigio Doncaster	1 313 8003	1 346 8129
Grigio Tordivalle	1 313 8216	1 346 8138
Grigio HF	1 313 9002	1 346 8216
Grigio scuro Epsom	1 313 8218	1 346 8439
Nero	1 313 3225	1 348 9036
Grigio Montebello	1 313 3224	1 346 8218
Beige Mirabello		1 346 3201
Marrone Parioli		1 346 ?

Clicca per la foto seguente

## STUCCO A SPATOLA « PLASTOMAX » grigio 1 838 2200

Viscosità di applicazione	Tipo	: a base di resine poliesteri
Catalizzatore		: quella di fornitura
Catalisi		: 1 952 4200
Pot-life		: al 2%
Applicazione		: 10 minuti a 20 °C
Spessore totale		: a spatola
		: 400-500 micron (a seconda dell'e
		: necessità)
		: ad aria, in 30 minuti a 20 °C
		: oppure:
		: a forno, in 15-20 minuti a 70-80 °C.

AVVERTENZA: Qualora lo stucco venisse carteggiato ad umido, assicurarsi che qualsiasi traccia di umidità sia scomparsa prima di procedere all'applicazione di altri prodotti.

## STUCCO EPOSSIDICO A SPATOLA Essiccazione ad aria e a forno grigio 1 833 2201

Viscosità di applicazione	Tipo	: a base di resine epossidiche
Catalizzatore		: quella di fornitura
Catalisi		: 1 953 2203
Pot-life		: al 100%
Applicazione		: 1 ora circa a 20 °C
Spessore totale		: a spatola
		: 300-400 micron (a seconda delle
		: necessità)
		: ad aria in 12 ore circa a 20 °C
		: oppure:
		: a forno, in 30 minuti a 60-80 °C.

## FONDO EPOSSIDICO A SPRUZZO Essiccazione ad aria e a forno

### beige 1 853 2202

Viscosità di fornitura	Tipo	: a base di resine epossidiche
Viscosità di applicazione		: consistenza tixotropica
Catalizzatore		: 20"-25" CF/4 a 20 °C
Catalisi		: 1 953 0306
Pot-life		: al 20%
Applicazione		: 6 ore circa a 20 °C
Ø ugello dell'aerografo		: a spruzzo
Pressione aria		: 1,8 mm.
Spessore totale		: 3-4 atm.
		: 200-250 micron, ottenuti con varie
		: passate
		: ad aria, in 12-16 ore a 20 °C
		: oppure:
		: a forno, in 20 minuti a 80 °C.

AVVERTENZA: La percentuale del catalizzatore deve essere attentamente rispettata.



## CICLI DI RIVERNICIATURA delle AUTOVETTURE LANCIA con prodotti MAX MEYER

Essiccazione a forno

A - Sulla lamiera nuda con segni residui di ribattitura, con ondulazioni, etc.

B - Sulla lamiera nuda ben raddrizzata e senza ondulazioni.

C - Sui fondi del ciclo di verniciatura originale.

D - Sullo smalto originale leggermente scalfitto o graffiato.

E - Sulla verniciatura originale in ottimo stato (rinnovo o cambio totale della tinta)

● ● — — — — — Molatura della lamiera con dischi abrasivi, tela smeriglio, etc.

● ● — — — — — Lavaggio accurato con solvente nitro.

● — — — — — STUCCO A SPATOLA - PLASTOMAX - grigio chiaro 1 838 2200 oppure:  
STUCCO EPOSSIDICO A SPATOLA grigio 1 833 2201

● ● — — — — — Carteggiatura a secco con carta abrasiva N. 80

● ● — — — — — FONDO EPOSSIDICO A SPRUZZO ad aria e a forno a 80 °C beige 1 853 2202

● ● — — — — — Carteggiatura ad umido con carta abrasiva N. 280-320

● ● — — — — — Carteggiatura ad umido con carta abrasiva N. 320

● ● ● — — — — — ISOLANTE NITROSINTETICO - UNICUM - A SPRUZZO grigio chiaro 1 851 6200 (consigliato, ma non indispens.)

● ● ● ● — — — — — Carteggiatura ad umido con carta abrasiva N. 400

● ● ● ● — — — — — STUCCO NITROCOMBINATO - UNICUM - EXTRA RAPIDO A SPATOLA PER PICCOLE RASATE verde 1 835 3111 (per eventuale revisione prima della verniciatura finale dello smalto)

● ● ● ● — — — — — Carteggiatura ad umido con carta abrasiva N. 400

● ● ● ● ● — — — — — SMALTO SINTETICO - VULKEOL AUTO 80 °C - Serie 346

● ● ● ● ● — — — — — SMALTO SINTETICO - VULKEOL AUTO 80 °C - Serie 346

● ● ● ● ● — — — — — SMALTO SINTETICO - VULKEOL AUTO 80 °C - Serie 346

Le operazioni ed i prodotti per ciascun ciclo sono indicati con ● nella colonna corrispondente.

B. - Le norme per il corretto impiego dei prodotti suddetti sono precisate nelle relative schede tecniche.

ai fogli seguenti, questi 5 cicli sono indicati più dettagliatamente.

### Ciclo A

**La riverniciatura parte dalla lamiera (che presenta ondulazioni, segni di ribattitura, etc.)**

- Molatura della lamiera con dischi abrasivi, tela smeriglio, etc.
- Lavaggio accurato della lamiera con solvente nitro.
- STUCCO EPOSSIDICO A SPATOLA ad aria e a forno a 80 °C grigio 1 833 2201

oppure:

- STUCCO POLIESTERE - PLASTOMAX - A SPATOLA grigio chiaro 1 838 2200
- Carteggiatura a secco con carta abrasiva N. 80
- FONDO EPOSSIDICO A SPRUZZO ad aria e a forno a 80 °C beige 1 853 2202

- Carteggiatura ad umido con carta abrasiva N. 280-320
- ISOLANTE NITROSINTETICO - UNICUM - A SPRUZZO grigio chiaro 1 851 6200 (consigliato, ma non indispensabile).
- Carteggiatura ad umido con carta abrasiva N. 400.
- STUCCO NITROCOMBINATO - UNICUM - extra rapido a spatola per piccole rasate verde 1 835 3111 (per eventuale revisione prima della verniciatura finale dello smalto).

- Carteggiatura ad umido con carta abrasiva N. 400.
- SMALTO SINTETICO - VULKEOL AUTO 80 °C - Serie 346.

L'uso dello STUCCO POLIESTERE - PLASTOMAX A SPATOLA - grigio chiaro 1 838 2200 oppure dello STUCCO EPOSSIDICO a SPATOLA ad aria e a forno a 80 °C grigio 1 833 2201 può essere fatto in alternativa.

Lo STUCCO POLIESTERE - PLASTOMAX A SPATOLA - grigio chiaro 1 838 2200, rispetto allo STUCCO EPOSSIDICO A SPATOLA ad aria e a forno a 80 °C grigio 1 833 2201, ha un tempo di impiego più breve, ed è più rapido di indurimento.

Lo STUCCO EPOSSIDICO A SPATOLA ad aria e a forno a 80 °C grigio 1 833 2201 possiede una migliore elasticità ed aderenza sulla lamiera.

### Ciclo B

**La riverniciatura parte dalla lamiera (priva di ondulazioni, segni di ribattitura, etc.)**

- Molatura della lamiera con dischi abrasivi, tela smeriglio, etc.
- Lavaggio accurato della lamiera con solvente nitro.
- FONDO EPOSSIDICO A SPRUZZO ad aria e a forno a 80 °C beige 1 853 2202.
- Carteggiatura ad umido con carta abrasiva N. 280-320.

(segue)



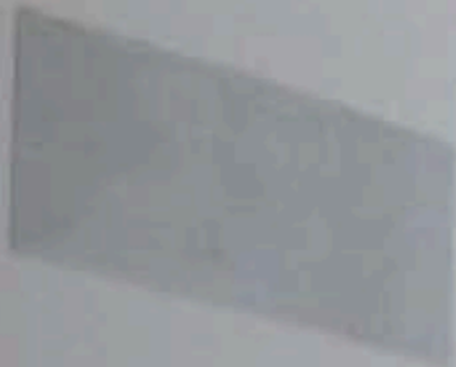
# ELENCO TINTE E LORO COMPOSIZIONE

1 346 1435

## BIANCO SARATOGA

Bianco  
Nero tinta  
Ocra

	in grammi	Composizione in cc. parz.	progr.
3 348 1019	978.—	974.—	974.—
3 348 9035	18.—	22.—	996.—
3 348 3045	4.—	4.—	1.000.—
	1.000.—	1.000.—	



1 346 3003

## BEIGE VILLAGLORI

Bianco  
Ocra  
Nero tinta  
Rosso Ossido

	in grammi	Composizione in cc. parz.	progr.
3 348 1019	710.—	681.—	681.—
3 348 3045	200.—	216.—	897.—
3.348 9035	80.—	93.—	990.—
3 348 5025	10.—	10.—	1.000.—
	1.000.—	1.000.—	



1 346 3043

## AVORIO CHANTILLY

Bianco  
Ocra  
Nero tinta  
Giallo cromo

	in grammi	Composizione in cc. parz.	progr.
3 348 1019	940.—	933.—	933.—
3 348 3045	20.—	23.—	956.—
3 348 9035	20.—	24.—	980.—
3 348 2011	20.—	20.—	1.000.—
	1.000.—	1.000.—	



1 346 4204

## GIALLO HF

Giallo cromo  
Arancio  
Ocra  
Bianco

	in grammi	Composizione in cc. parz.	progr.
3 348 2011	283.—	263.—	263.—
3 348 4051	330.—	339.—	602.—
3 348 3045	302.—	318.—	920.—
3 348 1019	85.—	80.—	1.000.—
	1.000.—	1.000.—	



Composizione in cc. parz. progr.

1 346 5004

## ROSSO YORK

Rosso amaranto  
Nero vendita  
Rosso ossido

	in grammi	Composizione in cc. parz.	progr.
3 348 5054	830.—	835.—	835.—
1 348 9036	90.—	91.—	926.—
3 348 5025	90.—	74.—	1.000.—
	1.000.—	1.000.—	



1 346 5200

## ROSSO CORSA (UGH)

Rosso vivo  
Arancio

	in grammi	Composizione in cc. parz.	progr.
3 348 5043	500.—	530.—	530.—
3 348 4051	500.—	470.—	1.000.—
	1.000.—	1.000.—	

Clicca per la foto seguente



1 346 5211

## ROSSO HF

Arancio  
Bianco  
Giallo cromo

	in grammi	Composizione in cc. parz.	progr.
3 348 4051	915.—	923.—	923.—
3 348 1019	65.—	59.—	982.—
3 348 2011	20.—	18.—	1.000.—
	1.000.—	1.000.—	



1 346 5689

## AMARANTO MONTEBELLO

Rosso amaranto  
Rosso vivo  
Arancio  
Rosso ossido  
Bianco

	in grammi	Composizione in cc. parz.	progr.
3 348 5054	610.—	623.—	623.—
3 348 5043	190.—	195.—	818.—
3 348 4051	130.—	119.—	937.—
3 348 5025	50.—	47.—	984.—
3 348 1019	20.—	16.—	1.000.—
	1.000.—	1.000.—	





1 346 6200

VERDE OSTENDA

	in grammi	Composizione in cc. parz.	progr.
Nero tinta	3 348 9035	810.—	825.—
Giallo cromo	3 348 2011	93.—	76.—
Blu di prussia	3 348 7100	97.—	99.—
Bianco	3 348 1019	tracce	tracce
		1.000.—	1.000.—



1 346 6632

VERDE GIADA BETTOLE

	in grammi	Composizione in cc. parz.	progr.
Bianco	3 348 1019	900.—	893.—
Giallo cromo	3 348 2011	60.—	59.—
Nero tinta	3 348 9035	40.—	48.—
Blu ftalo	3 348 7059	tracce	tracce
		1.000.—	1.000.—



1 346 7069

BLU SCURO

	in grammi	Composizione in cc. parz.	progr.
Bleu di prussia	3 348 7100	920.—	922.—
Nero tinta	3 348 9035	70.—	70.—
Bianco	3 348 1019	10.—	8.—
		1.000.—	1.000.—



1 346 7189

BLU MENDOZA

	in grammi	Composizione in cc. parz.	progr.
Bianco	3 348 1019	110.—	93.—
Blu ftalo	3 348 7059	520.—	535.—
Nero tinta	3 348 9035	320.—	330.—
Giallo cromo	3 348 2011	50.—	42.—
		1.000.—	1.000.—



1 346 7215

AZZURRO HF

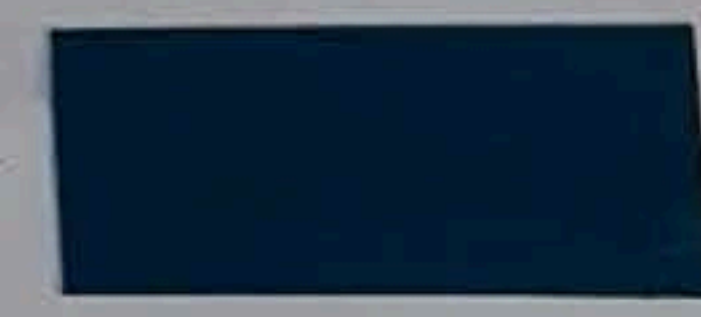
	in grammi	Composizione in cc. parz.	progr.
Bianco	3 348 1019	690.—	650.—
Blu ftalo	3 348 7069	300.—	342.—
Giallo cromo	3 348 2011	10.—	8.—
		1.000.—	1.000.—



1 346 7412

TURCHESE MEREWELD

	in grammi	Composizione in cc. parz.	progr.
Blu ftalo	3 348 7059	660.—	699.—
Bianco	3 348 1019	150.—	130.—
Giallo cromo	3 348 2011	150.—	129.—
Nero tinta	3 348 9035	40.—	42.—
		1.000.—	1.000.—



1 346 8004

GRIGIO ASCOT

	in grammi	Composizione in cc. parz.	progr.
Nero tinta	3 348 9035	728.—	765.—
Bianco	3 348 1019	272.—	235.—
		1.000.—	1.000.—



1 346 8083

GRIGIO VINOVO

	in grammi	Composizione in cc. parz.	progr.
Bianco	3 348 1019	594.—	549.—
Nero tinta	3 348 9035	347.—	388.—
Blu ftalo	3 348 7059	32.—	36.—
Rosso ossido	3 348 5025	25.—	25.—
Ocra	3 348 3045	2.—	2.—
		1.000.—	1.000.—






In grammi      **Composizione**  
in cc.  
parz.      progr.


1 346 8129      **GRIGIO DONCASTER**

Nero tinta	3 348 9035	940.—	950.—	950.—
Bianco	3 348 1019	50.—	41.—	991.—
Ocra	3 348 3045	10.—	9.—	1.000.—
Rosso ossido	3 348 5025	tracce	tracce	
		1.000.—	1.000.—	




1 346 8138      **GRIGIO TORDIVALLE**

Nero tinta	3 348 9035	564.—	603.—	603.—
Bianco	3 348 1019	310.—	273.—	876.—
Ocra	3 348 3045	113.—	111.—	987.—
Rosso ossido	3 348 5/25	13.—	13.—	1.000.—
		1.000.—	1.000.—	




1 346 8216      **GRIGIO HF**

Bianco	3 348 1019	873.—	856.—	856.—
Nero tinta	3 348 9035	97.—	115.—	971.—
Giallo cromo	3 348 2011	30.—	29.—	1.000.—
		1.000.—	1.000.—	



1 346 8439      **GRIGIO SCURO EPSOM**

Bianco	3 348 1019	850.—	828.—	828.—
Nero tinta	3 348 9035	100.—	118.—	946.—
Ocra	3 348 3045	40.—	44.—	990.—
Rosso ossido	3 348 5025	10.—	10.—	1.000.—
		1.000.—	1.000.—	




1 348 9036      **NERO**

Tinta base

In grammi      **Composizione**  
in cc.  
parz.      progr.


1 346 8218      **GRIGIO MONTEBELLO**

Bianco	3 348 1019	267.—	237.—	237.—
Nero tinta	3 348 9035	440.—	475.—	712.—
Ocra	3 348 3045	267.—	263.—	975.—
Rosso ossido	3 348 5025	26.—	25.—	1.000.—
		1.000.—	1.000.—	




1 346 3201      **BEIGE MIRABELLO**

Bianco	3 348 1019	740.—	715.—	715.—
Ocra	3 348 3045	190.—	202.—	917.—
Nero tinta	3 348 9035	69.—	82.—	999.—
Blu italo	3 348 7059	1.—	1.—	1.000.—
		1.000.—	1.000.—	



1 346 3200      **MARRONE PARIOLI**

Nero Vendita	1 348 9036	787.—	802.—	802.—
Rosso ossido	3 348 5025	162.—	152.—	854.—
Ocra	3 348 3045	51.—	46.—	1.000.—
Bianco	3 348 1019	tracce	tracce	
		1.000.—	1.000.—	





La riverniciatura parziale o totale di una vettura LANCIA deve essere eseguita in armonia con il tipo di prodotti impiegati in fabbrica, che possono essere di natura

- sintetica
- acrilica bassa temperatura e alta temperatura

e che talvolta presentano notevoli incompatibilità fra di loro.

Il cartellino che si trova all'interno del cruscotto o del baule di ogni vettura LANCIA riporta la natura delle vernici applicate ed anche il nome ed il numero dello smalto di finitura.

Tali riferimenti saranno preziosi per la giusta scelta dei prodotti MAX MEYER e relativi diluenti, nonché del ciclo più indicato per l'esecuzione di riverniciature parziali o totali di vetture LANCIA.

Clicca per la foto seguente

In questo opuscolo potrete trovare:

	a pag.
L'elenco dei prodotti MAX MEYER indispensabili per la corretta riverniciatura delle vetture LANCIA . . . . .	3
I cicli di riverniciatura a forno più ricorrenti . . . . .	4-6
Le tinte base « VULKEOL AUTO 80 °C » . . . . .	7
Le composizioni coloristiche degli smalti a finire « VULKEOL AUTO 80 °C » . . . . .	8-13
La codifica degli smalti originali LANCIA e la corrispondente codifica nella serie « VULKEOL AUTO 80 °C » . . . . .	14
Le caratteristiche tecniche e le norme di impiego dei nostri prodotti per riverniciature di autoveicoli LANCIA . . . . .	15-17
I punti di vendita di tali prodotti in Italia . . . . .	18
I punti di vendita di tali prodotti all'estero . . . . .	19-20

**Prodotti MAX MEYER per la corretta riverniciatura delle vetture LANCIA**

Stucco Poliesteri « PLASTOMAX » a spatola grigio chiaro	1 838 2200
Stucco EPOSSIDICO a spatola, ad aria e a forno a 80 °C grigio	1 833 2201
Fondo EPOSSIDICO a spruzzo, ad aria e a forno a 80 °C beige	1 853 2202
Isolante Nitrosintetico « UNICUM » a spruzzo grigio chiaro	1 851 6200
Stucco Nitrocombinato « UNICUM » extra rapido a spatola per piccole rasate verde	1 835 3111
Smalto Sintetico « VULKEOL AUTO 80 °C »	Serie 346